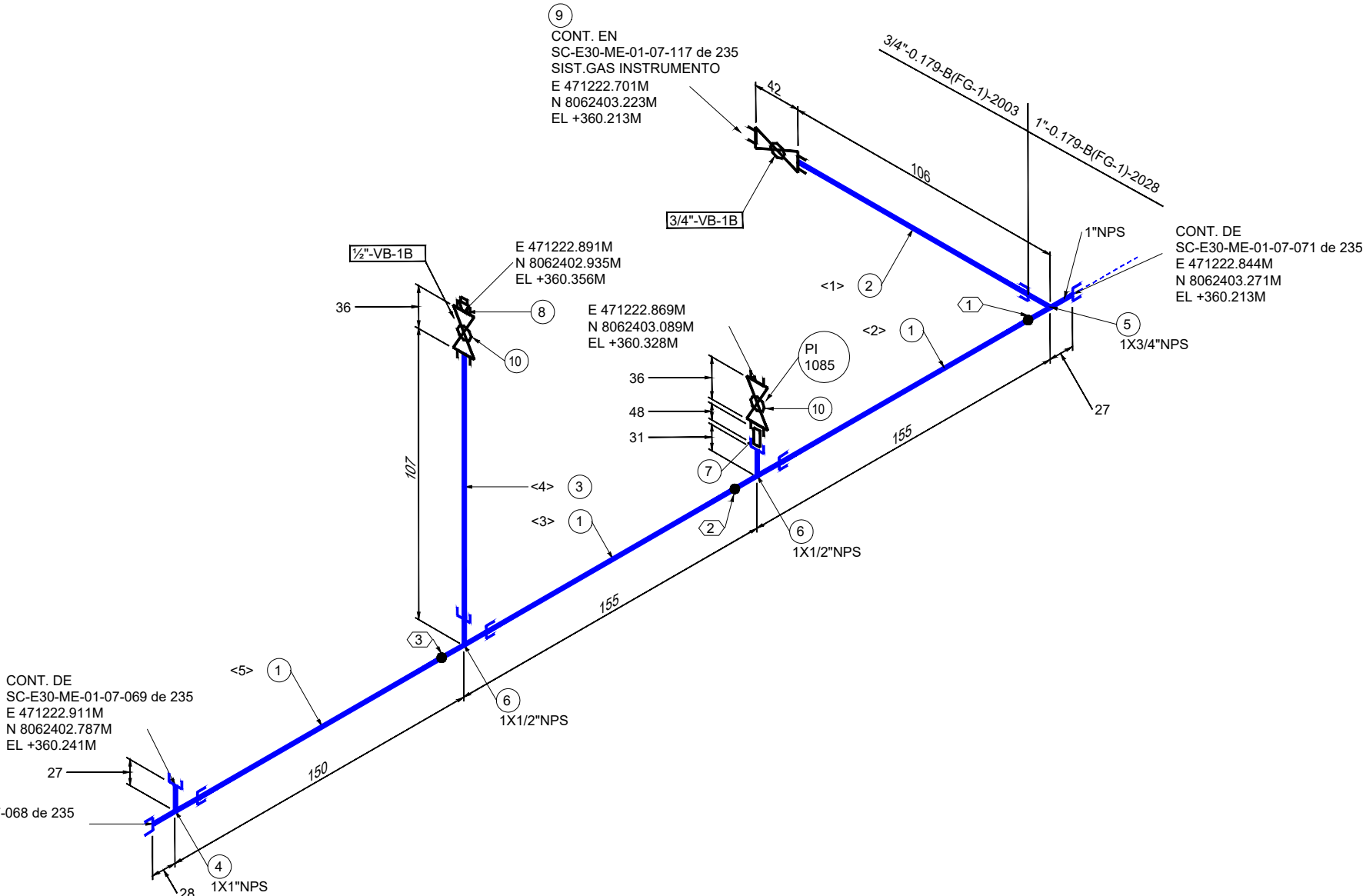
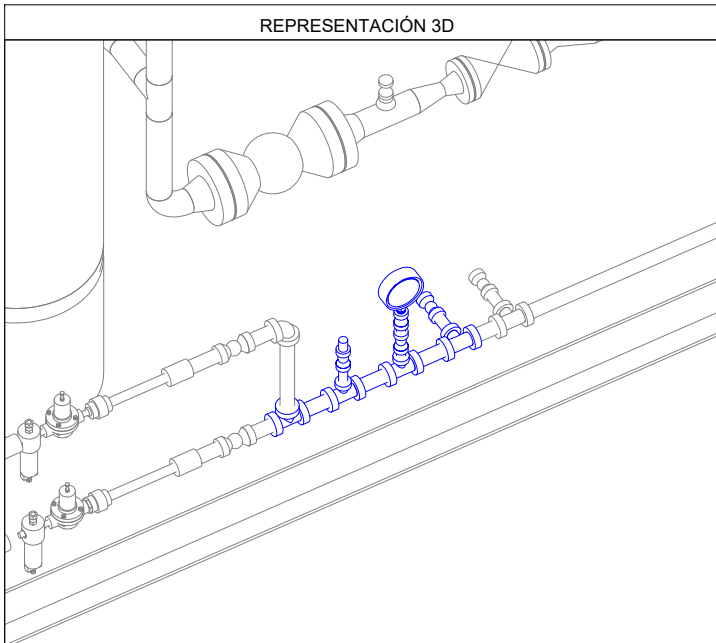


N+8°W



LISTA DE MATERIALES				
No.	TAM. [pulg]	DESCRIPCIÓN	CANT. [mm][pza]	
1	1	TUBERÍA SIN COSTURA, ASTM A-106 GR. B, SCH. 80, ASME B36.10	294 mm	
2	3/4	TUBERÍA SIN COSTURA, ASTM A-106 GR. B, SCH. 80, ASME B36.10	76 mm	
3	1/2	TUBERÍA SIN COSTURA, ASTM A-106 GR. B, SCH. 80, ASME B36.10	76 mm	
4	1X1	TE NORMAL, ASTM A-105, 3000#, ASME B16.11, NPT.	1	
5	1X3/4	TE REDUCTORA, ASTM A-105, 3000#, ASME B16.11, NPT.	1	
6	1X1/2	TE REDUCTORA, ASTM A-105, 3000#, ASME B16.11, NPT.	2	
7	1/2	NIPLE HEXAGONAL, ASTM A-106 GR. B, 3000#, NPT. (48 MM LG)	1	
8	1/2	TAPÓN HEXAGONAL, ASTM A-105, 3000#, ASME B16.11, NPT-M.	1	
9	3/4	VÁLVULA BOLA, PASO TOTAL, MSS SP-84 / API 6D / API 6F, 2000 PSI, CUERPO Y BOLA ASTM A-105, NPT.	1	
10	1/2	VÁLVULA BOLA, PASO TOTAL, MSS SP-84 / API 6D / API 6F, 2000 PSI, CUERPO Y BOLA ASTM A-105, NPT.	2	

LISTA DE CORTE				
PZA.	TAM.	LONG.	EXT. 1	EXT. 2
<1>	3/4"	76	ROSCADO	ROSCADO
<2>	1"	100	BISELADO	ROSCADO
<3>	1"	100	BISELADO	ROSCADO
<4>	1/2"	76	ROSCADO	ROSCADO
<5>	1"	94	BISELADO	ROSCADO



Av. Doble Vía a la Guardia, Km. 3½, entre 4to y 5to Anillo
+591-3-3529270
+591-3-3523713
<http://www.bolinter.com>
bolinter@bolinter.com

Presión de Diseño: 285 Psig
Temp. de Diseño: 100° F

Presión de Operación: 150 Psig
Tratamiento Térmico: No

Min. Presión Prueba: 428 Psig
Hidráulica ☒ Neumática ☐

Pintura: Si ☒ No ☐ Aislación: Si ☐ No ☒ END: 100% Servicio: Gas Combustible

Tub. Nueva Aérea

Tub. Nueva Ent.

Tub. Exist. Aérea

Tub. Exist. Ent.

Junta Soldada

Junta Enchufe

Junta Roscada

Continuación de Línea

Sentido de Flujo

Cambio de Condición Aérea/Enterrado

XX

XX

XX

XX

XX

XX

XX

XX

XX

XX

XX

XX

XX

XX

XX

XX

XX

XX

XX

XX

XX

XX

XX

XX

XX

XX

XX

XX

NOTAS GENERALES

1. Medidas en Milímetros a Menos que se Especifique lo Contrario.

2. Código de Diseño ASME B31.8.

YFPB TRANSPORTE S.A.

GERENTE DE PROY.: Ivan Meneses

REVISOR 1: Jafeth Acha

REVISOR 2: Felix Zarate

REVISOR 3: Walter Escobar

CONTRATISTA

GERENTE DE PROY.: Franklin Argandoña

REVISOR 1: Wilbert Mendez

REVISOR 2: Jorge Togo

REVISOR 3: Rudy Monasterio

02/Sep/24 R. Mendoza/R. Monasterio J. Togo F. Argandoña 1 Conforme a Obra Bolinter Ltda.

07/May/24 B. Sandóval/R. Monasterio W. Chávez F. Argandoña 0 Aprobado para Construcción Bolinter Ltda.

FECHA DIBUJO Calidad Técnico REVISOR APROBÓ REV.N° DESCRIPCIÓN EMPRESA

Transporte S.A.

Ubicación: Colpa - Belgica (SCZ)

Etapas: Conforme a Obra

Código: SC-E30-ME-01-07-070 de 235

Proyecto: Ingeniería y Construcción para el proyecto Estación de Compresión Colpa Fase I

Formato: S/E

Título del Plano: Isométrico 1"-0.179-B(FG-1)-2028 Sistema de Gas Combustible PI-1085

Formato: Tabloide: 279 mm x 432 mm